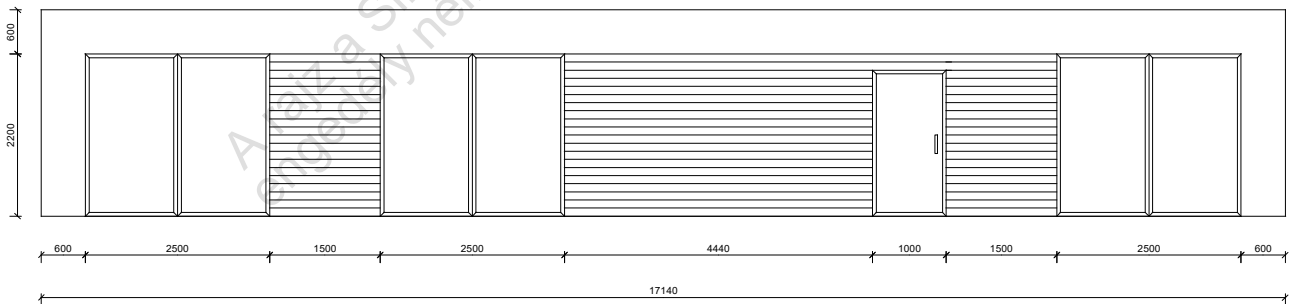
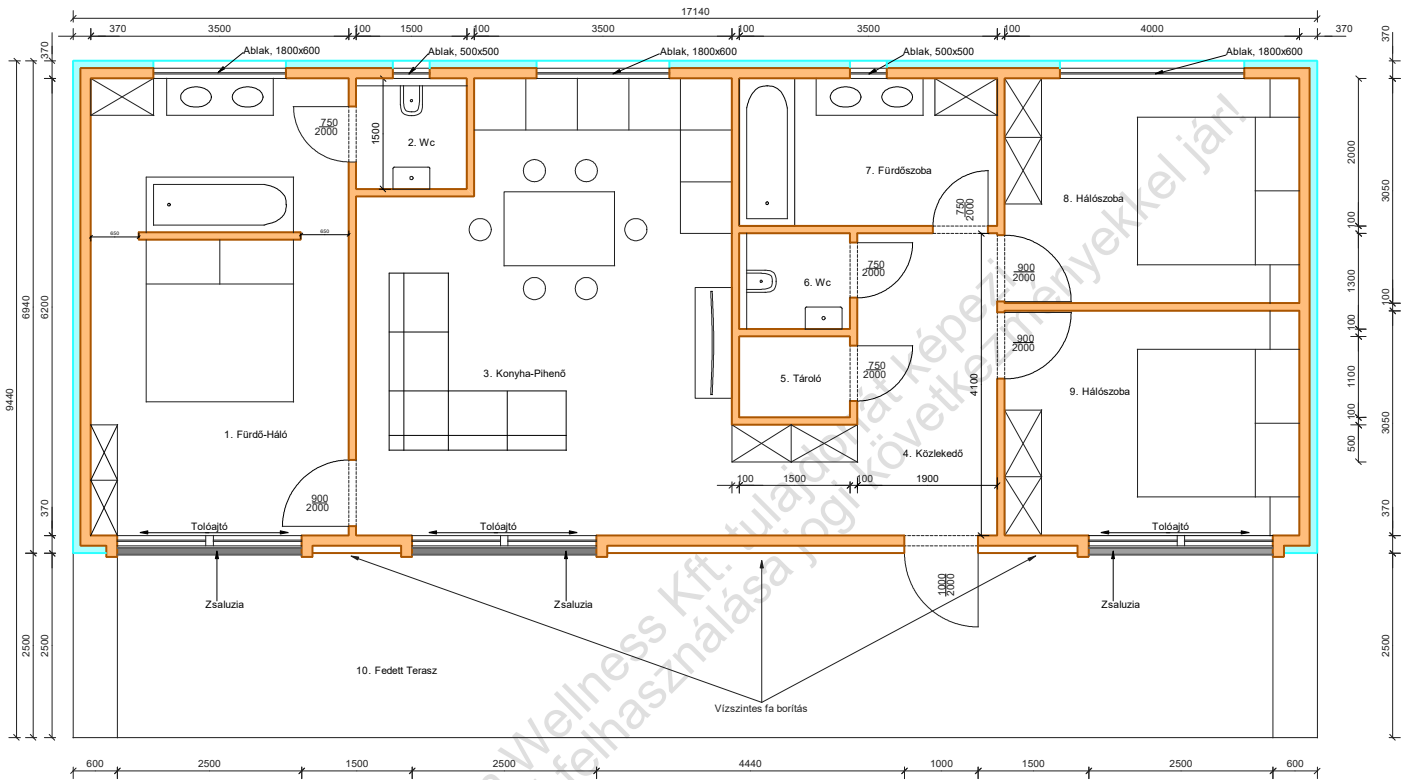


| Helységek                          | Megnevezés        | Méret      | Alapterület          | Padlóburkolat                         |
|------------------------------------|-------------------|------------|----------------------|---------------------------------------|
| 1.                                 | Hálószoba - Fürdő | 3500x6200  | 21.7m <sup>2</sup>   | 60x30-as antracit színű hidegburkolat |
| 2.                                 | Wc                | 1500x1500  | 2.25m <sup>2</sup>   | 60x30-as antracit színű hidegburkolat |
| 3.                                 | Konyha-Pihenő     | 5100x6200  | 31.6m <sup>2</sup>   | 60x30-as antracit színű hidegburkolat |
| 4.                                 | Közlekedő         | 1900x4100  | 7.8m <sup>2</sup>    | 60x30-as antracit színű hidegburkolat |
| 5.                                 | Tároló            | 1500x1100  | 1.65m <sup>2</sup>   | 60x30-as antracit színű hidegburkolat |
| 6.                                 | Wc                | 1500x1300  | 1.95m <sup>2</sup>   | 60x30-as antracit színű hidegburkolat |
| 7.                                 | Fürdőszoba        | 3500x2000  | 7m <sup>2</sup>      | 60x30-as antracit színű hidegburkolat |
| 8.                                 | Hálószoba         | 4000x3050  | 12.2m <sup>2</sup>   | 60x30-as antracit színű hidegburkolat |
| 9.                                 | Hálószoba         | 4000x3050  | 12.2m <sup>2</sup>   | 60x30-as antracit színű hidegburkolat |
| 10.                                | Fedett Terasz     | 15680x2500 | 39.2m <sup>2</sup>   | Wpc antracit színű borítás            |
| Hasznos Alapterület (falak nélkül) |                   |            | 137.22m <sup>2</sup> |                                       |
| Össz. Alapterület                  |                   |            | 17140x9440           | 161.8m <sup>2</sup>                   |



A rajz a Simon Wellness Kft. tulajdonát képezi, engedély nélküli felhasználása jogi következményekkel jár!